

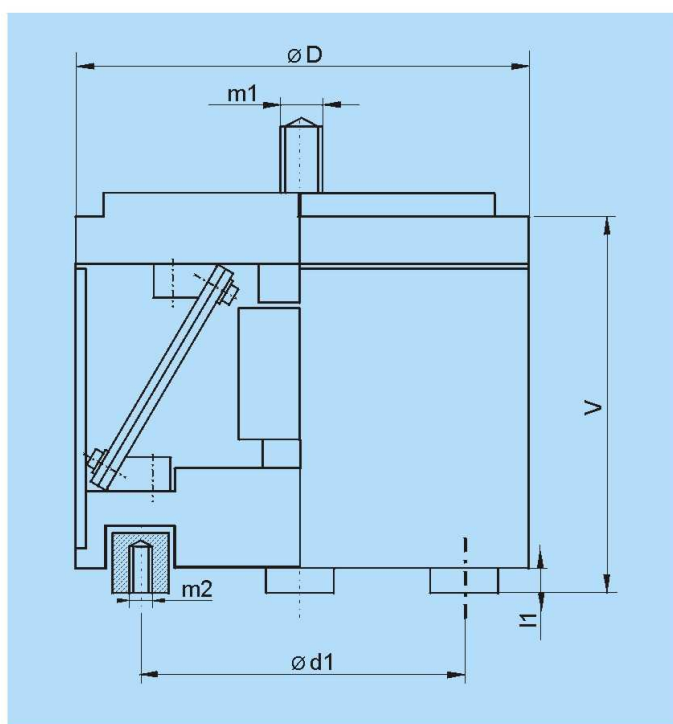
# VIBRAČNÍ POHONY KRUHOVÉ - typ C

**Vondra a Vondra s.r.o.**

## Technický popis

Vibrační zásobníky jsou určeny pro podávání a orientaci dílů do jednotné polohy před jejich dalším zpracováním. Vibrační zásobník je tvořen základovou a nosnou deskou, soustavou pružin a elektro magnetickým budičem. Násypka je upnuta středovým šroubem. Tím je umožněno natočení násypky o 360° kolem osy vibrační jednotky. Mimo jednotky VZ/C - 600 a 600A. K řízení výkonu slouží plynulá regulace typ DIGR, nebo REVI. (viz. katalogový list)

## Rozměrový náčrtek



## Technické údaje

OZNAČENÍ	ØD	Ød1	m1	m2	l1	V	Napájení	Prac. frekvence	El.krytí	Příkon
VZ/C - 200	200	163	M8	3xM6 á 120°	10	127	230 V	50 Hz	IP 54	136 VA
VZ/C - 300	300	250	M10	3xM6 á 120°	10	156	230 V	50 Hz	IP 54	280 VA
VZ/C - 400	400	340	M10	4xM8 á 90°	10	156	230 V	50 Hz	IP 54	272 VA
VZ/C - 600	600	500	M16	4xM10 á 90°	40	235	230 V	50 Hz	IP 54	564 VA
VZ/C - 600A	600	500	M16	4xM10 á 90°	40	235	230 V	50 Hz	IP 54	1128 VA

## TYP VZ/C 200 - 600



## Popis typového označení

VZ / C 300 L P

vibr. zás. kruhový —  
typ —  
Ø pohonu —  
levý —  
pravý —

